



Series P1A-S y P1A-R

Cilindros Neumáticos
Mini-ISO 6432



Parker
Global
Pneumatics



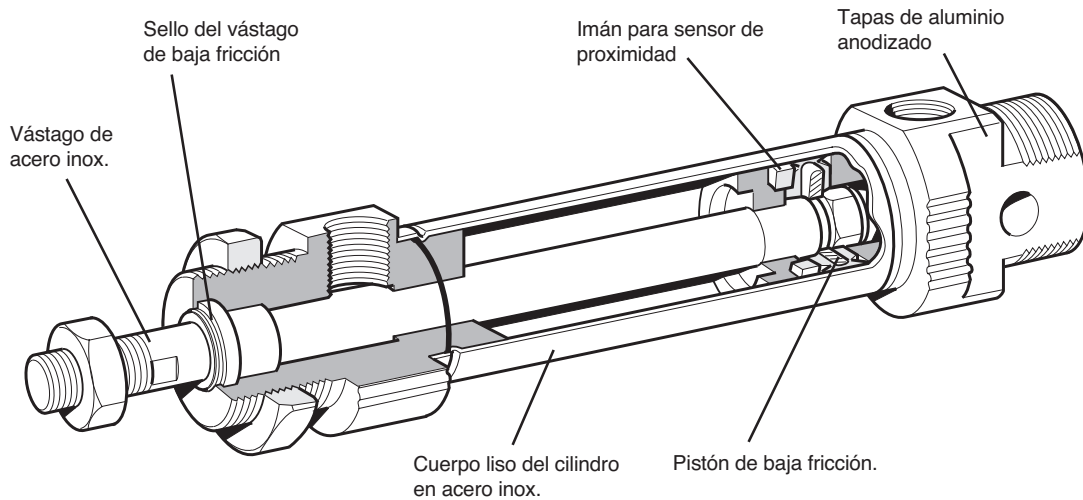
Para Instalación, mantenimiento e información de partes de reposición, acuda a www.parker.com/actsafety



Mini Cilindros Neumáticos ISO

Series P1A-S y P1A-R

Características



Las Series P1A-S y P1A-R de Parker de cilindros neumáticos están diseñadas para utilizarse en un amplio rango de aplicaciones. Estos cilindros particularmente son ideales para uso ligero por ejemplo en empaque, industrias alimenticia y textil. El diseño higiénico, la utilización de materiales resistentes a la corrosión y la lubricación inicial con nuestra grasa de grado alimenticio, hace que los cilindros sean ideales para aplicaciones en la industria de preparación y empaque de alimentos.

El diseño probado y una alta calidad en la fabricación aseguran una larga vida útil y un óptimo desempeño.

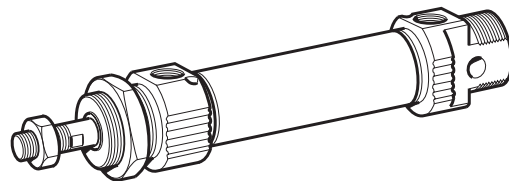
Las dimensiones de montajes se encuentran conforme a las normas ISO 6432 y CETOP RP52P. Esto simplifica enormemente la instalación y la intercambiabilidad a nivel mundial.

El rango del mini ISO también está disponible con topes o amortiguamiento neumático ajustable. Controlado simplemente por tornillos de purga para ajuste fino, los cilindros amortiguados ajustables pueden ser accionados con cargas más grandes y a velocidades más altas que aquellos equipados con topes de amortiguamiento.

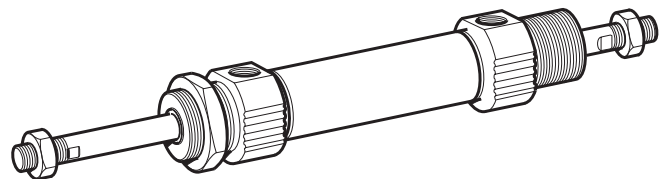
El rango de Mini ISO también está disponible en una versión todo-inoxidable con vástago de pistón, cuerpo del cilindro y tapas, de acero inoxidable, para uso en ambientes extremadamente severos. Consulte a la División Motion & Control para más información.

Una gama completa de sensores de proximidad está disponible como accesorios: tanto los sensores tipo Reed (de contacto) como los sensores de estado sólido. Cualquier sensor puede ser suministrado con terminales desnudas o con cable y conector de puntas múltiples. Ver la sección de Sensores Electrónicos para especificaciones y números de parte.

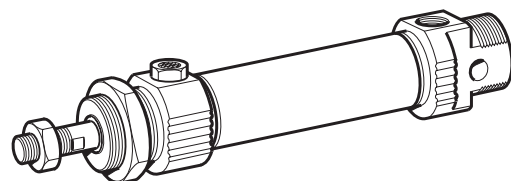
Doble Accionamiento



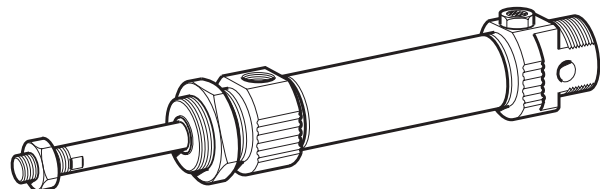
Doble Accionamiento, Doble Vástago



Simple Accionamiento, Retorno por Resorte



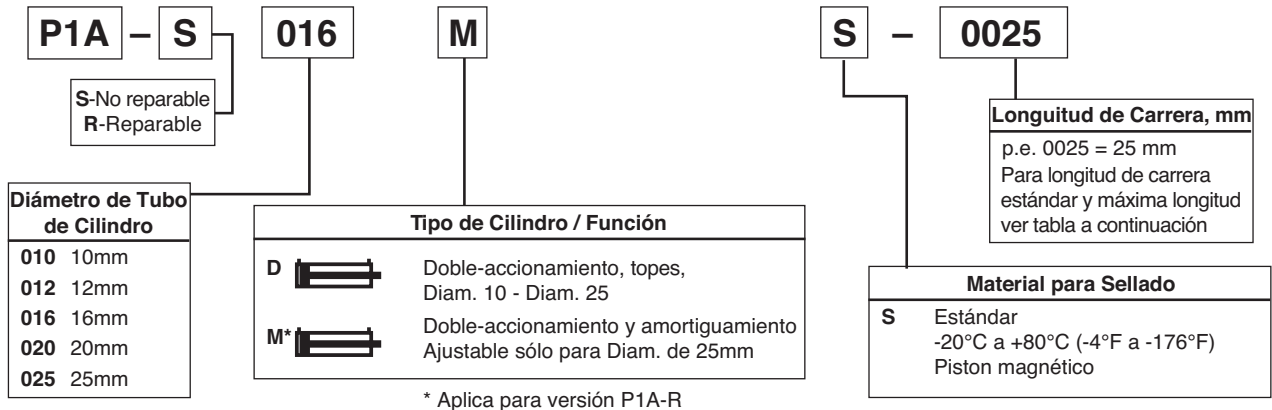
Simple Accionamiento, Extensión por Resorte



Mini Cilindros Neumáticos ISO

Series P1A-S y P1A-R

Forma de Ordenar



Longitudes de Carrera

| Número de Parte del Cilindro | Medida del diámetro de cilindro | Longitud de carrera (● = estándar, ● = no estándar, en blanco = N/A) | | | | | | | | | | | | | | | |
|---|---------------------------------|--|----|----|-----|----|----|-----|-----|------|------|------|------|------|------|------|------|
| | | 10 | 15 | 20 | 25* | 30 | 40 | 50* | 80* | 100* | 125* | 160* | 200* | 250* | 320* | 400* | 500* |
| Doble accionamiento con accionamiento fijo en extremos: | | | | | | | | | | | | | | | | | |
| P1A-S 010 D | 10 | ● | ● | ● | ● | ● | ● | ● | ● | ● | ● | ● | ● | ● | ● | ● | ● |
| P1A-S 012 D | 12 | ● | ● | ● | ● | ● | ● | ● | ● | ● | ● | ● | ● | ● | ● | ● | ● |
| P1A-S 016 D | 16 | ● | ● | ● | ● | ● | ● | ● | ● | ● | ● | ● | ● | ● | ● | ● | ● |
| P1A-S 020 D | 20 | ● | ● | ● | ● | ● | ● | ● | ● | ● | ● | ● | ● | ● | ● | ● | ● |
| P1A-S 025 D | 25 | ● | ● | ● | ● | ● | ● | ● | ● | ● | ● | ● | ● | ● | ● | ● | ● |
| Doble accionamiento con amortiguamiento ajustable en extremos: | | | | | | | | | | | | | | | | | |
| P1A-S 016 M | 16 | | | ● | ● | ● | ● | ● | ● | ● | ● | ● | ● | ● | ● | ● | ● |
| P1A-S 020 M | 20 | | | ● | ● | ● | ● | ● | ● | ● | ● | ● | ● | ● | ● | ● | ● |
| P1A-S 025 M | 25 | | | ● | ● | ● | ● | ● | ● | ● | ● | ● | ● | ● | ● | ● | ● |
| Simple accionamiento: | | | | | | | | | | | | | | | | | |
| P1A-S 010 SS | 10 | ● | ● | ● | ● | ● | ● | ● | ● | | | | | | | | |
| P1A-S 012 SS | 12 | ● | ● | ● | ● | ● | ● | ● | ● | | | | | | | | |
| P1A-S 016 SS(TS) | 16 | ● | ● | ● | ● | ● | ● | ● | ● | | | | | | | | |
| P1A-S 020 SS(TS) | 20 | ● | ● | ● | ● | ● | ● | ● | ● | | | | | | | | |
| P1A-S 025 SS(TS) | 25 | ● | ● | ● | ● | ● | ● | ● | ● | | | | | | | | |

*Longitudes estándar de carrera en mm conforme a ISO 4393

**No para la versión TS

Nota: Para especificaciones de sensores y números de parte, acuda a la sección de Sensores Electrónicos

Especificaciones Estándar

| | |
|-----------------------------|--|
| Máxima presión de Trabajo | 10bar (145 PSI) |
| Temperatura de Trabajo | máx +80°C (176°F) min -20°C (4°F) |
| Versión de Alta Temperatura | máx +150°C (Diam. 20 and 25 mm) 302°F +120°C (Diam. 10, 12 and 16 mm) 248°F min -10°C 14°F |
| Versión de baja temperatura | máx +60°C 140°F min -40°C -40°F |



Prelubricados, la lubricación posterior normalmente no es necesaria.
Si alguna lubricación adicional es introducida, entonces ésta deberá continuarse.

Mini Cilindros Neumáticos ISO

Series P1A-S y P1A-R

Montaje de Cilindro

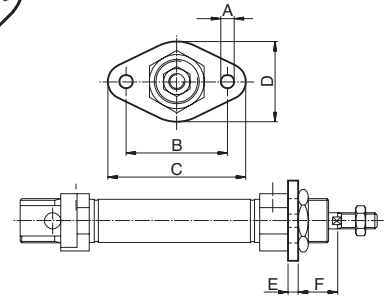
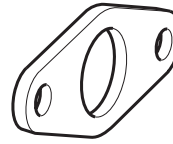
Brida - MF8

La brida está diseñada como accesorio fijo para sujeción del cilindro, así como para ser montada en las tapas tanto en extremo frontal como en el posterior.

Material: Acero con tratamiento en superficie.

Esta parte también está disponible en acero inoxidable.

Consulte a la División de Actuadores para información adicional.



| Número de Parte | Diámetro del Cilindro mm | A | B | C | D | E | F | Peso lbs |
|-----------------|--------------------------|-----|----|----|----|---|----|----------|
| P1A-4CMB | 10 | 4.5 | 30 | 40 | 22 | 3 | 13 | 0.025 |
| P1A-4DMB | 12-16 | 5.5 | 40 | 52 | 30 | 4 | 18 | 0.055 |
| P1A-4HMB | 20 | 6.6 | 50 | 66 | 40 | 5 | 19 | 0.100 |
| | 25 | 6.6 | 50 | 66 | 40 | 5 | 23 | 0.100 |

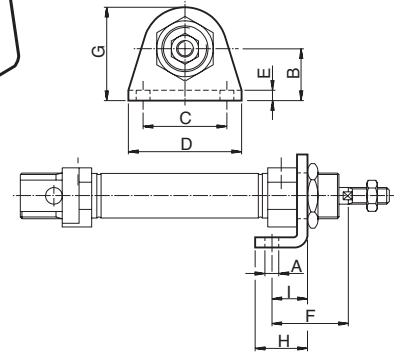
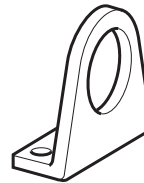
Montaje de pie - MS3

La zapata está diseñada como accesorio para sujeción del cilindro, así como para ser montada en las tapas tanto en extremo frontal como en el posterior.

Material: Acero con tratamiento en superficie.

Esta parte también está disponible en acero inoxidable.

Consulte a la División de Actuadores para información adicional.



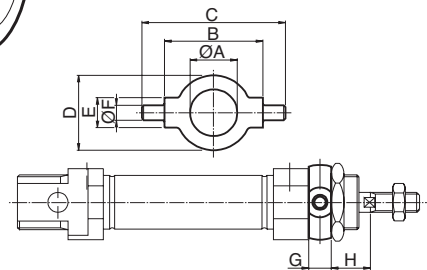
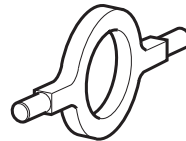
| Número de Parte | Diámetro del Cilindro mm | A mm | B mm | C mm | D mm | E mm | F mm | G mm | H mm | I mm | Peso lbs |
|-----------------|--------------------------|------|------|------|------|------|------|------|------|------|----------|
| P1A-4CMF | 10 | 4.5 | 16 | 25 | 35 | 3 | 24 | 26.0 | 16 | 11 | 0.045 |
| P1A-4DMF | 12-16 | 5.5 | 20 | 32 | 42 | 4 | 32 | 32.5 | 20 | 14 | 0.08 |
| P1A-4HMF | 20 | 6.5 | 25 | 40 | 54 | 5 | 36 | 45.0 | 25 | 17 | 0.18 |
| | 25 | 6.5 | 25 | 40 | 54 | 5 | 40 | 45.0 | 25 | 17 | 0.18 |

Montaje con Muñón

La cubierta con muñón tiene como función un montaje articulado con el cilindro.

La brida está diseñada para ser montada en las tapas tanto en extremo frontal como en el posterior.

Material: Acero inoxidable, DIN X 10 CrNiS 18 9



| Número de Parte | Diámetro del Cilindro mm | A mm | B h14 mm | C mm | D mm | E e9 mm | F mm | G mm | H mm | Peso lbs |
|-----------------|--------------------------|------|----------|------|------|---------|------|------|------|----------|
| P1A-4CMJ | 10 | 12.5 | 26 | 38 | 20 | 8 | 4 | 6 | 10 | 0.03 |
| P1A-4DMJ | 12-16 | 16.5 | 38 | 58 | 25 | 10 | 6 | 8 | 14 | 0.07 |
| P1A-4HMJ | 20 | 22.5 | 46 | 66 | 30 | 10 | 6 | 8 | 16 | 0.08 |
| | 25 | 22.5 | 46 | 66 | 30 | 10 | 6 | 8 | 20 | 0.08 |

Tuerca para Montaje

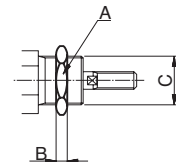
Diseñada para fijar el montaje del cilindro.

Los cilindros son suministrados con una tuerca para montaje.

Material: Acero galvanizado

Esta tuerca también está disponible en acero inoxidable.

Consulte a la División de Actuadores para información adicional.



| Número de Parte | Diámetro del Cilindro mm | A mm | B mm | C mm | Peso lbs |
|-----------------|--------------------------|------|------|----------|----------|
| 9127385101 | 10 | 16 | 3 | M12x1.25 | 0.02 |
| 9127385102 | 12-16 | 20 | 4 | M16x1.50 | 0.04 |
| 9127385103 | 20-25 | 27 | 5 | M22x1.50 | 0.09 |

Mini Cilindros Neumáticos ISO

Series P1A-S y P1A-R

Montaje de Cilindro

Horquilla Clevis

Diseñada para montaje articulado del cilindro. Suministrada con eje para montaje sobre la tapa del extremo posterior.

Material:

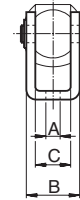
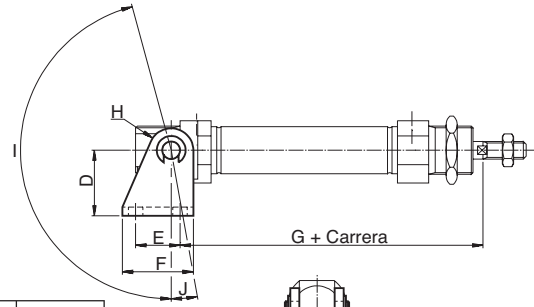
Horquilla: Acero con tratamiento superficial, acabado en color negro

Perno: Acero con superficie templada

Seguros de Presión: conforme a DIN 471: Acero inoxidable

Esta parte también esta disponible en acero inoxidable.

Consulte a la División de Actuadores para información adicional.



| Número de Parte | Diámetro del Cilindro mm | A mm | B mm | C mm | D mm | E mm | F mm | G mm | H mm | I ° | J ° | Peso lbs |
|-----------------|--------------------------|------|------|------|------|------|------|-------|------|-----|-----|----------|
| P1A-4CMT | 10 | 4.5 | 13 | 8 | 24 | 12.5 | 20 | 65.3 | 5 | 160 | 17 | 0.045 |
| P1A-4DMT | 12 | 5.5 | 18 | 12 | 27 | 15.0 | 25 | 73.0 | 7 | 170 | 15 | 0.08 |
| | 16 | 5.5 | 18 | 12 | 27 | 15.0 | 25 | 80.0 | 7 | 170 | 15 | 0.08 |
| P1A-4HMT | 20 | 6.5 | 24 | 16 | 30 | 20.0 | 32 | 91.0 | 10 | 165 | 10 | 0.18 |
| | 25 | 6.5 | 24 | 16 | 30 | 20.0 | 32 | 100.0 | 10 | 165 | 10 | 0.18 |

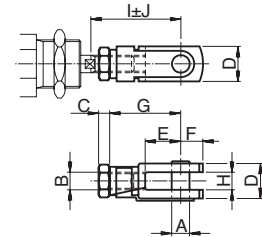
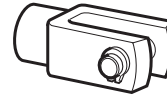
Clevis

Conforme a ISO 8140. Diseñada para montaje articulado del cilindro. Este montaje es ajustable en la dirección axial.

Material: Acero galvanizado

Esta parte también esta disponible en acero inoxidable.

Consulte a la División de Actuadores para información adicional



| Número de Parte | Diámetro del Cilindro mm | A mm | B | C mm | D mm | E mm | F mm | G mm | H mm | I mm | J mm | Peso lbs |
|-----------------|--------------------------|------|----------|------|------|------|------|------|------|------|------|----------|
| P1A-4CRC | 10 | 4 | M4 | 2.2 | 8 | 8 | 5 | 16 | 4 | 22.0 | 2.0 | 0.015 |
| P1A-4DRC | 12-16 | 6 | M6 | 3.2 | 12 | 12 | 7 | 24 | 6 | 31.0 | 3.0 | 0.05 |
| P1A-4HRC | 20 | 8 | M8 | 4.0 | 16 | 16 | 10 | 32 | 8 | 40.5 | 3.5 | 0.10 |
| P1A-4JRC | 25 | 10 | M10x1.25 | 5.0 | 20 | 20 | 12 | 40 | 10 | 49.0 | 3.0 | 0.21 |

Clevis Giratoria para Vástago

Conforme a ISO 8139. Diseñada para montaje articulado del cilindro. Este montaje es ajustable en la dirección axial.

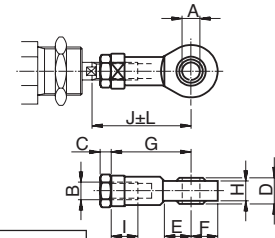
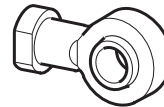
Material:

Vástago con cabeza giratoria: Acero galvanizado

Rodamiento: acero templado

Esta parte también esta disponible en acero inoxidable.

Consulte a la División de Actuadores para información adicional



| Número de Parte | Diámetro del Cilindro mm | A mm | B | C mm | D mm | E mm | F mm | G mm | H mm | I mm | J mm | K mm | L mm | Peso lbs |
|-----------------|--------------------------|------|----------|------|------|------|------|------|------|------|------|------|------|----------|
| P1A-4CRS | 10 | 5 | M4 | 2.2 | 8 | 10 | 9 | 27 | 6.0 | 8 | 33.0 | 9 | 2.0 | 0.04 |
| P1A-4DRS | 12-16 | 6 | M6 | 3.2 | 9 | 10 | 10 | 30 | 6.8 | 9 | 38.5 | 11 | 1.5 | 0.06 |
| P1A-4HRS | 20 | 8 | M8 | 4.0 | 12 | 12 | 12 | 36 | 9.0 | 12 | 46.0 | 14 | 2.0 | 0.10 |
| P1A-4JRS | 25 | 10 | M10x1.25 | 5.0 | 14 | 14 | 14 | 43 | 10.5 | 15 | 52.5 | 17 | 2.5 | 0.19 |

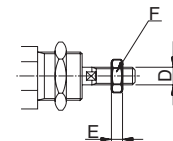
Tuerca del Vástago

Diseñada para fijar el montaje con el vástago del cilindro. Los cilindros son suministrados con una tuerca para vástago. (los cilindros con doble vástago de pistón son suministrados con dos tuercas para vástago.)

Material: Acero galvanizado

Esta tuerca también esta disponible en acero inoxidable.

Consulte a la División de Actuadores para información adicional



| Número de Parte | Diámetro del Cilindro mm | D mm | F mm | E mm | Peso lbs |
|-----------------|--------------------------|----------|------|------|----------|
| 0261110600 | 10 | M4 | 7 | 2.2 | 0.002 |
| 0261210800 | 12-16 | M6 | 10 | 3.2 | 0.004 |
| 0261211000 | 20 | M8 | 13 | 4.0 | 0.010 |
| 9128985601 | 25 | M10x1.25 | 17 | 5.0 | 0.015 |